

DR Type

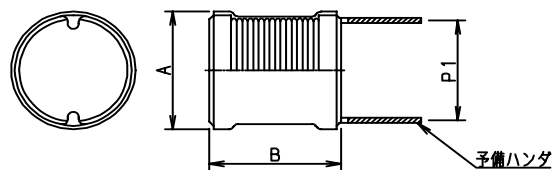


Fig. 1

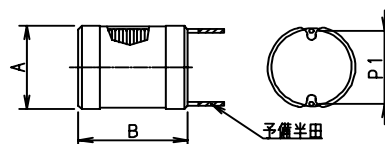


Fig. 2

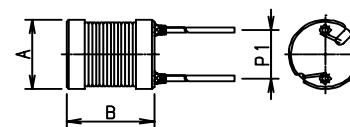


Fig. 3

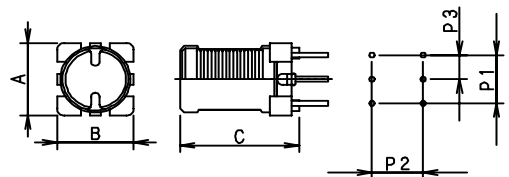


Fig. 4

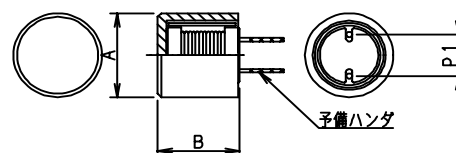


Fig. 5

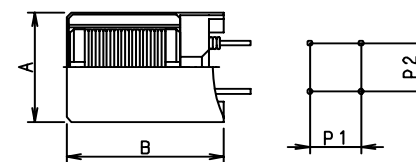


Fig. 6

コイル名	使用コア	使用ボビン	使用電線	巻数	インダクタンス	直流抵抗	A	B	C	ピン径	ピン数	P 1	P 2	P 3	Fig.	備考
CHU4060DR101	4B4-DRW-4X6-1.8X1.8W0.5X23		2UEW0.12	67.5Ts	100 μ H \pm 10%	1.0 以下	5.5+0	10+0		0.5	2p	1.8 \pm 0.5			3	チューブ
CHE6080DR4R7	4B4-DRHM2-6X8-3W0.7		2UEW0.55	13.5Ts	4.7 μ H \pm 15%	0.017 以下	7+0	8 \pm 0.6				4.5 \pm 1			2	テープ
CHU7811DR682	4D4-DRAWJ-7.8X10.6-3.8W0.5A		2UEW0.13	455.5Ts	6.8mH \pm 8%	12.5 以下	9.2+0	11.5+0				5 \pm 1			1	チューブ
CHE8010ADR280	4D4-DRHM2-8X10A-3.8W0.6		2UEW0.55	28.5Ts	28.5 μ H \pm 10%	0.047 以下	9.5+0	10 \pm 0.6				7 \pm 1			2	テープ
CHS1211P220	4C-DRM2-8X10-3.8 4D4-P-11.8X11		2UEW0.55	14.5Ts	22 μ H +50% / -15%	0.024 以下	12.5+0	12.5+0				6 \pm 1			5	テープ
CHU8010DR103	4B4-DRW-8X10-3.3X3.8W0.7X20		2UEW0.10	496.5Ts	10mH \pm 5%	26 以下	9.5+0	13.5+0		0.7	2p	5 \pm 1			3	チューブ
CHU8016DR900	4D4-DRW-8X16-3.8W0.8X33-38		2UEW0.55	54.5Ts	90 μ H \pm 10%	0.1 以下	10.5+0	20+0		0.8	2p	5 \pm 1			3	チューブ
CHBU9013DR471	3A6-DRM2-9X13-3.5	TBS093	2UEW0.32	115.5Ts	470 μ H \pm 7%	0.5 以下	11+0	11+0	17+0	0.7	6p	7 \pm 0.3	7 \pm 0.3	2.5	4	チューブ
CHE1012DR9R3	4D4-DRHM2-10X12-5W0.7		2UEW0.75	14.5Ts	9.3 μ H \pm 15%	0.014 以下	11.5+0	12 \pm 0.8				8.2 \pm 1			2	テープ
CH-1012DR550	4D4-DRWM2-10X12-5.5W0.7X21		2UEW0.50	36.5Ts	55 μ H \pm 10%	0.09 以下	10.5+0	12.5+0		0.7	2p	7 \pm 1			3	
CHE1016DR130	4D4-DRHM2-10X16-4W0.7		2UEW0.90	18.5Ts	15 μ H +15% / -10%	0.013 以下	11.5+0	16 \pm 0.8				8.8 \pm 1			2	テープ
CHS1515RI401	D12A-DRHM2-11X15-8 D12A-RI-15.2X15.2-12.3	TBS231B	2UEW0.45	62.5Ts	400 μ H \pm 10%	0.19 以下	16+0	22+0		0.7	4p	7 \pm 0.2	7 \pm 0.2		6	チューブ
CHE1215DR680	4D4-DRHM2-12X15-6W0.7		1SMPEW0.70	37.5Ts	68 μ H \pm 7%	0.056 以下	13+0	15.5+0				9 \pm 1			2	テープ
CHE1215DR181	4D4-DRM2-12X15-4.8X10		2UEW0.60	63.5Ts	180 μ H以上	0.12 以下	13+0	15.5+0				10 \pm 1			2	テープ
CHU1411DR151	4D4-DRM2-14X11.5C	TBS226B	2UEW0.55	50.5Ts	150 μ H \pm 7%	0.16 以下	16.5+0		17.5+0	0.7	4p	7 \pm 0.5	7 \pm 0.5		4	チューブ
CHU1418DR111	D12A-DRHM2-14X18A		2UEW0.70	45.5Ts	112 μ H \pm 7%	0.084 以下	16+0	19+0				11.5 \pm 1			1	チューブ
CHU1618DR222	2K-DRM2-16X18-9		2UEW0.40	190.5Ts	2.2mH \pm 5%	1.3 以下	17.5+0	19+0				14.5 \pm 1			1	チューブ
CHU1618DR750	D12A-DR-16X18-9		2UEW0.85	35.5Ts	75 μ H \pm 7%	0.052 以下	17.5+0	19+0				14.5 \pm 1			1	チューブ
CHU2020DR202	3K-DRW-20X20-11W1X38		2UEW0.55	165.5Ts	2.0mH \pm 5%	0.72 以下	23+0	23+0		1.0	2p	15 \pm 1			3	チューブ