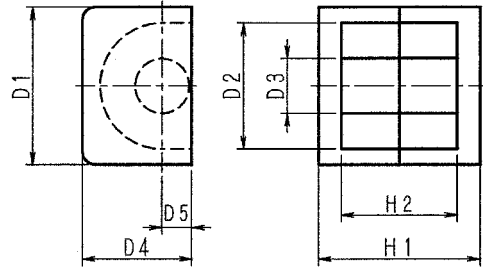
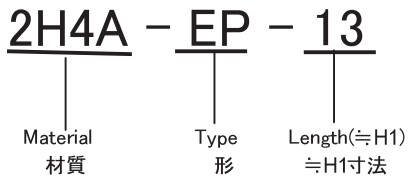


EP Type Cores

Ordering Code 品名の構成



Dimensions and Effective Parameter 寸法及び磁心の実効定数

Cores 形名	Dimensions (mm) 寸法							Effective Parameter 磁心の実効定数					Weight 重量 (g)
	D1	D2	D3	D4	D5	H1	H2	G1 (mm ⁻¹)	Ae (mm ²)	le (mm)	Ve (mm ³)	Aw (mm ²)	
EP-7	9.2±0.2	7.4±0.2	3.4 ⁺⁰ _{-0.2}	6.5 ⁺⁰ _{-0.3}	1.8 ⁺⁰ _{-0.2}	7.5±0.2	5.0 ^{+0.6} ₋₀	1.52	10.3	15.7	163	10.9	1.5
EP-10	11.5±0.3	9.4±0.2	3.45 ⁺⁰ _{-0.3}	7.85 ⁺⁰ _{-0.4}	1.95 ⁺⁰ _{-0.25}	10.4 ⁺⁰ _{-0.4}	7.2 ^{+0.4} ₋₀	1.70	11.3	19.3	218	22.6	2.7
EP-13	12.5±0.3	10.0±0.3	4.5 ⁺⁰ _{-0.3}	9.0 ⁺⁰ _{-0.4}	2.5 ⁺⁰ _{-0.25}	13.0 ^{+0.1} _{-0.4}	9.0 ^{+0.4} ₋₀	1.24	19.6	24.3	476	26.0	4.5
EP-17	18.0±0.4	12.0±0.4	5.85 ⁺⁰ _{-0.35}	11.25 ⁺⁰ _{-0.5}	3.25±0.2	17.0 ⁺⁰ _{-0.4}	11.0 ^{+0.6} ₋₀	0.84	33.9	28.5	964	35.7	12
EP-20	24.0±0.5	16.5±0.4	9.0 ⁺⁰ _{-0.5}	15.3 ⁺⁰ _{-0.7}	4.5±0.2	21.6 ⁺⁰ _{-0.4}	14.0 ^{+0.6} ₋₀	0.51	78.3	39.8	3110	55.4	27

Electrical Characteristics 電気的特性

Cores 形名	AL-Value (nH/N ²) Without air gap ギャップなし				
	2H1	2E2B	2G1	2H4A	2G8
EP-7	4760min	3600min	2000±25%	1630±25%	1350±25%
EP-10	4760min	3600min	2000±25%	1630±25%	1350±25%
EP-13	7350min	4900min	2850±25%	2300±25%	1650±25%
EP-17	12500min	7000min	4300±25%	3600±25%	2600±25%
EP-20	16100min	13000min	7700±25%		3600±25%

Material:2G8 (Low core loss 低コアロス材)

Code 品名	AL-Value (nH/n ²) With air gap ギャップ付									
	AL***	AL40	AL63	AL100	AL160	AL250	AL315	AL400	AL500	
2G8-EP-7-AL***	Gap (mm) ≒	0.380	0.200	0.110	0.060	0.030				
2G8-EP-10-AL***	Gap (mm) ≒	0.380	0.200	0.110	0.060	0.030				
2G8-EP-13-AL***	Gap (mm) ≒		0.390	0.210	0.120	0.070	0.045	0.030	0.020	

Material:2E2B (Low THD 低THD材)

Code 品名	AL-Value (nH/n ²) With air gap ギャップ付									
	AL***	AL40	AL63	AL100	AL160	AL250	AL315	AL400	AL500	
2E2B-EP-7N-AL***	Gap (mm) ≒	0.40	0.220	0.120	0.070	0.040				
2E2B-EP-10N-AL***	Gap (mm) ≒	0.40	0.220	0.120	0.070	0.040				
2E2B-EP-13N-AL***	Gap (mm) ≒		0.400	0.220	0.128	0.070	0.055	0.040	0.028	